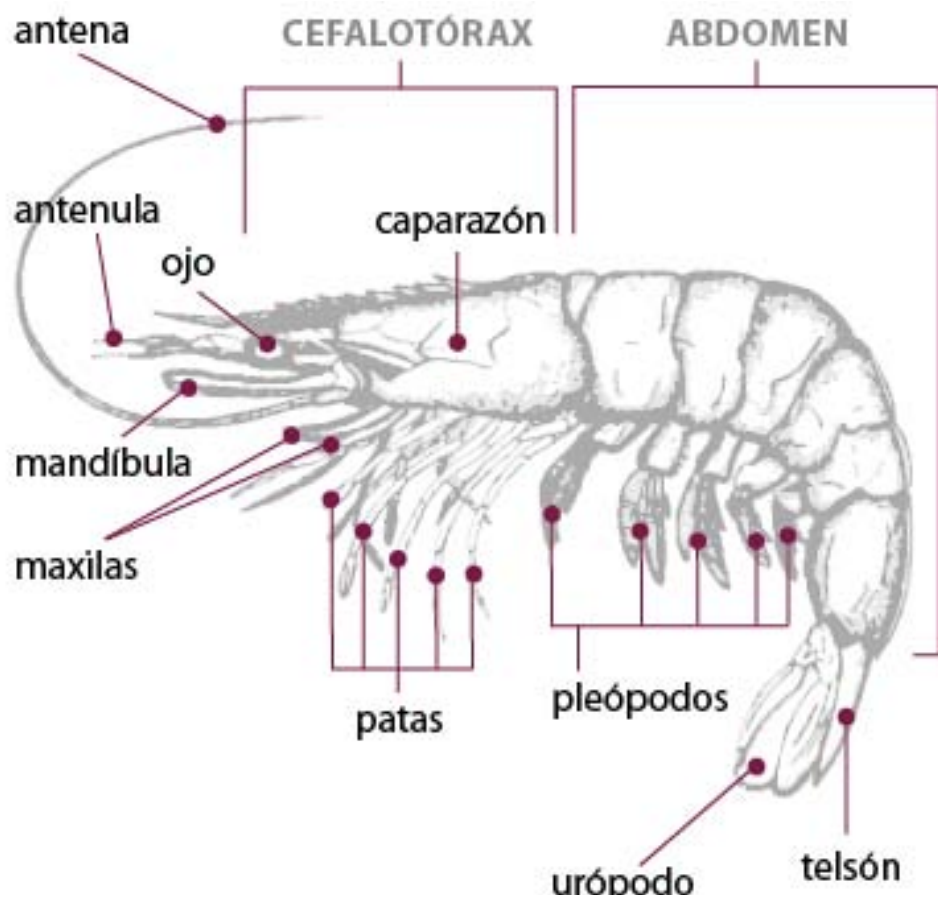


Crustáceos



Son animales principalmente acuáticos que habitan en diferentes profundidades, tanto en agua dulce como salobre. Unas pocas especies son terrestres. Dentro de este grupo, perteneciente a los artrópodos, hay unas 67.000 especies.

Generalmente, el tórax y la cabeza están unidos, formando el cefalotórax. El abdomen está segmentado y el número de segmentos varía de una especie a otra. Cada región del cuerpo tiene apéndices que se adaptan para realizar diferentes funciones. Algunos crustáceos tienen el cuerpo cubierto por un caparazón. Otros tienen un exoesqueleto que protege a los órganos internos.

Actividad

- Identifica y nombra 1 especie que habite en agua dulce, 1 en agua salobre y 1 en la tierra. Describe las diferencias que observas entre sus apéndices.

Para conocer más busca en las siguientes fichas

- Cangrejo sirí
- Bicho de la humedad
- Pulga de mar